



Die Fuchsfelge®  
*The Fuchsfelge®*



## Die 19" Fuchsfelge

### Der Jugendtraum für Ihren aktuellen Porsche

Die Leidenschaft für die Fuchsfelge verbindet seit den frühen 1960ern bis heute Generationen passionierter Porsche Fahrer. Damals wie heute gibt es für den Elfer nur das eine Rad: Die Fuchsfelge®!

Diese Begeisterung hat uns bewogen, unsere legendäre Fuchsfelge für zahlreiche aktuelle Porschemodelle in den folgenden Größen neu aufzulegen:

Vorderachse: **8½J x 19, ET 56 | 10,5 kg**  
 Hinterachsrad: **11 J x 19, ET 51 | 11,5 kg**

Behutsam wurde das unverwechselbare Styling unter Beachtung der Proportionen auf 19" vergrößert und auf die Bauraumverhältnisse des neuen 911ers angepasst. Die Dimensionierung des Rades erfüllt die strengen Vorgaben der Porsche AG unter Berücksichtigung der Erfordernisse moderner Fahrwerke und Niederquerschnittsreifen.

Das passt zusammen:

Keine Einzelabnahme gemäß §21 StVZO nötig<sup>2</sup>:  
**Typ 997 (Turbo)**

Einzelabnahme gemäß §21 StVZO notwendig, keine technischen Änderungen nötig<sup>3</sup>:  
**Typ 997 (alle außer Turbo)**  
**Typ 987 (Cayman/Boxster)**

## The 19" Fuchsfelge

### The childhood dream for your current Porsche

Generations of passionate Porsche drivers share the passion for the Fuchsfelge® from the early 1960's to the present day. Then as now, there is only one wheel for the 911: The original Fuchsfelge® light weight forged wheel.

This inspiration has prompted us to redesign our legendary Fuchsfelge® for many current Porsche models in the following sizes:

Front: **8½J x 19, ET 56 | 10.5 kg**  
 Rear: **11 J x 19, ET 51 | 11.5 kg**

The unmistakable styling has been carefully scaled up, while maintaining the same proportions, to 19" and modified to the suspension of the new 911. The dimensioning of the wheel complies with the strict specifications of Porsche AG and takes into account the requirements of modern chasses and low-profile tyres.

The Fuchsfelge® is TÜV tested and approved. Additionally the Fuchsfelge® pass the ECE R124 homologation for the 997 (Turbo) by the German Kraftfahrt-Bundesamt (KBA), the Federal Motor Transport Authority.

The Fuchsfelge® is suitable for  
 Type 997 (Turbo)<sup>2</sup>  
 Type 997 (all except Turbo)<sup>3</sup>  
 Type 987 (Boxster/Cayman)<sup>3</sup>

<sup>1</sup> Die Preise verstehen sich pro Rad inkl. 19% MWSt., inkl. Verpackung, zzgl. Versandkosten

<sup>2</sup> Bei Beibehaltung der in den Fahrzeugpapieren eingetragenen Reifendimensionen und unter Verwendung der Original Radschrauben, besteht nach der ECE R124 Regelung keine Notwendigkeit der Eintragung der Räder in die Papiere.

<sup>3</sup> Mustergutachten zum Download finden Sie unter [www.fuchsfelge.com/Gutachten](http://www.fuchsfelge.com/Gutachten)

<sup>1</sup> Prices per wheel incl. 19% VAT, incl. package, plus dispatch

<sup>2</sup> Using the original tyres and wheel bolts as entered in the vehicle documents

<sup>3</sup> Individual approval to §21 StVZO (German Highway Code) required in Germany, no technical modifications necessary. More information at [www.fuchsfelge.com](http://www.fuchsfelge.com).



Die Fuchsfelge in 19" montiert auf dem Porsche Boxster BR 987 - mit 7 mm Distanzscheibe auf der Vorderachse und 13 mm auf der Hinterachse.  
Unsere Reifenempfehlung: Vorderachse 235/35 ZR 19" Michelin Pilot Sport PS2 N2, Hinterachse 295/30 ZR 19" Michelin Pilot Sport PS2 N2.

*The Fuchsfelge in 19" fitted on the Porsche Boxster Type 987 - with 7 mm spacer on the front and 13 mm on the rear.  
Our tyre recommendation: Front 235/35 ZR 19" Michelin Pilot Sport PS2 N2, Rear 295/30 ZR 19" Michelin Pilot Sport PS2 N2.*

## Die 17" und 18" Fuchsfelge

### Formschöne Beine für Ihren Porsche

Ein Blick in die Vergangenheit macht deutlich: eine Fuchsfelge und ein Porsche gehören einfach zusammen! Ein 911er Ur-Modell aus den 1960er Jahren ohne Fuchsfelgen? Undenkbar! Ein G-Modell aus den 1970er und 1980er Jahren ohne Fuchsfelgen? Nicht vorstellbar! Ein 964er aus den 1990er Jahren ohne Fuchsfelgen? Das ändern wir!

Mit den 17" und 18" Fuchsfelgen schaffen wir nun auch die Möglichkeit den Jugendtraum auf den Baureihen 964, 993, 996 und 986 und - mit Distanzscheiben - auch auf dem G-Modell zu realisieren:

#### 17" Fuchsfelgen:

Vorderachse: 7J x 17, ET55 | 7,5 kg  
 Hinterachse: 8J x 17, ET52 | 7,7 kg  
 9J x 17, ET55 | 7,95 kg

#### 18" Fuchsfelgen:

Vorderachse: 8J x 18, ET52 | 8,2 kg  
 Hinterachse: 10J x 18, ET65 | 8,8 kg

Ein Klassiker für einen Klassiker. Die 17" Fuchsfelgen, zum Beispiel auf dem Porsche 911 BR 993, betonen den klassischen Charakter des letzten luftgekühlten Elfers und rücken ihn optisch stärker in Richtung des G-Modell. Die Fuchsfelge in 18" spricht auf dem gleichen Porsche mehr die sportlich ambitionierten Porschefahrer an, die das fahrdynamische Optimum anstreben. Welche Größe nun aber am besten zu dem jeweiligen Fahrzeug passt, bleibt eine Frage des individuellen Geschmacks. Einigkeit besteht aber in einem Punkt: Eine Fuchsfelge steht jedem Porsche gut zu Gesicht!

Eine Übersicht der passenden Rad-/Reifenkombinationen finden Sie auf Seite 10 in diesem Prospekt und online in unserem Rädershops unter [www.fuchsfelge.com](http://www.fuchsfelge.com).

<sup>1</sup> Die Preise verstehen sich pro Rad inkl. 19% MWSt., inkl. Verpackung, zzgl. Versandkosten

## The 17" and 18" Fuchsfelge

### Shapely legs for your Porsche

*A glance at the past shows: a Fuchsfelge and a Porsche simply belong together! A early 911 model from the 1960ies without a Fuchsfelge? Unthinkable! A G-Model from the 1970ies and 1980ies without a Fuchsfelge? Inconceivable! A 964 from the 1990ies without a Fuchsfelge? We will change that!*

*The 17" and 18" Fuchs wheels will also be available for the Porsche 964, 993, 996, 986 and with modifications on the G-Model as well:*

#### 17" Fuchsfelge:

Front: 7J x 17, ET55 | 7.5 kg  
 Rear: 8J x 17, ET52 | 7.7 kg  
 9J x 17, ET55 | 7.95 kg

#### 18" Fuchsfelge:

Front: 8J x 18, ET52 | 8.2 kg  
 Rear: 10J x 18, ET65 | 8.8 kg

*A must-have for every classic Porsche. The 17" Fuchsfelge fitted on e.g. the Porsche 993 - the last air-cooled 911 - gives the car its classic character and emphasises the look of the G-Model. At the same time the Fuchsfelge in 18" fitted on the 993 even more appeal to drivers with sporty ambitions who looks for the optimum driving pleasure. In the end it is a question of personal preferences which size suits the Porsche best, but there is agreement on one thing: A Fuchsfelge and a Porsche just belong together!*

*An overview of the specific wheel/tyre combination are to be found on page 10 or in our wheel online shop at [www.fuchsfelge.com](http://www.fuchsfelge.com).*

<sup>1</sup> Price per wheel incl. 19% VAT, incl. package, plus shipping



Die neue Fuchsfelge in 18" verbaut auf dem letzten luftgekühlten 911er Porsche: sportlich, dynamisch und klassisch.  
*The new Fuchs wheels in 18" fitted on the last air-cooled Porsche 911: sporty, dynamic and classic.*

## Der Schmiedeprozess

Schmieden - ein aufwendiges Verfahren, das höchste Sicherheit bieten muss. In vielen Schritten wird das Rad auf seine wichtige Aufgabe für ein langes Autoleben vorbereitet.

### Schritt 1: Der Stutzen

Ein ebenfalls bei OTTO FUCHS gefertigter Gussblock von über 6m Länge ist das Ausgangsmaterial, von dem ein Stutzen, der auf das spätere Rad genau abgestimmt ist, abgesägt wird.

### Schritt 2: Das Vorschmieden

In der ersten Schmiedestufe wird der Stutzen mit einer Kraft von 4.000 t zu einem rotationssymmetrischen Rohling vorge-schmiedet.

### Schritt 3: Das Designschmieden

In der zweiten Umformstufe wird unter einer 7.000 t Presse das Styling in den vorgeschmiedeten Rohling eingepresst, wodurch das Rad schon weitgehend sein späteres Aussehen erhält.

### Schritt 4: Das Lochen

In der letzten Schmiedestufe mit 800 t Presskraft werden die späteren Belüftungslochfenster und die Nabenbohrung ausge-stanzt und der Grat aus überschüssigem Material am Außen-umfang abgeschert.

### Schritt 5: Das Fließdrücken

Der äußere Rand des Rohteils wird erwärmt. Der gesamte Fel-genbereich, von Außen- bis Innenhorn, wird ausgewalzt - genau das macht eine Fuchsfelge® aus.

### Schritt 6: Das Fertigbearbeiten

Im letzten Schritt erfolgt die Fertigbearbeitung: drehen, bohren, entgraten und die Lackierung rundet den komplexen Vorgang ab.

## The Forging Process

*Forging – a complex process, which must provide the maximum in safety. In a series of steps, the wheel is prepared for its important task for a long automotive life.*

### *Step 1: The cast bar*

*A cast block also produced by OTTO FUCHS of over 6 m in length is the starting material from which a blank is sawn off, exactly matching the later wheel.*

### *Step 2: The pre-forging*

*In the first forging stage, the blank is forged into a rotationally symmetric piece under a force of 4,000 tonnes.*

### *Step 3: The styling forging*

*In the second forming stage, the styling is pressed into the pre-forged blank in a 7,000 tonnes press, which largely gives the wheel its later appearance.*

### *Step 4: The perforation*

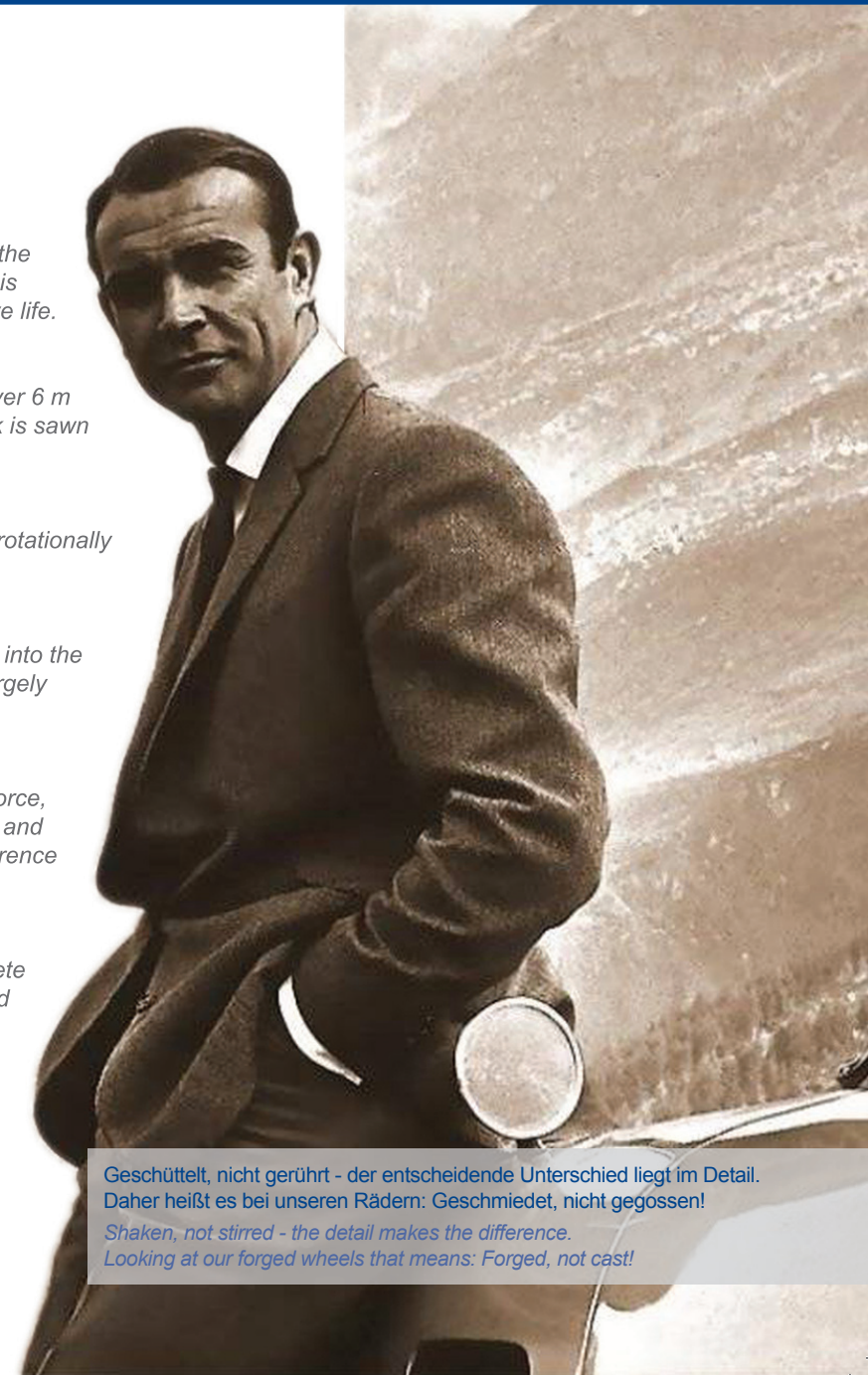
*In the last forging stage with 800 tonnes of press force, the ventilation holes and the hub are stamped out, and the burring of excess material around the circumference cut off.*

### *Step 5: The flow-forming*

*The outer edge of the wheel is heated. The complete rim area, from the outer to the inner flange, is rolled out – which is exactly what goes to make a Fuchs-felge®.*

### *Step 6: The finishing*

*The finishing takes place in the last step: turning, drilling and deburring. The complex process is finalized by painting.*



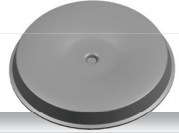
**Geschüttelt, nicht gerührt - der entscheidende Unterschied liegt im Detail. Daher heißt es bei unseren Rädern: Geschmiedet, nicht gegossen!**

*Shaken, not stirred - the detail makes the difference. Looking at our forged wheels that means: Forged, not cast!*

Schritt 1: Der Stutzen  
Step 1: The cast bar



Schritt 2: Das Vorschmieden  
Step 2: The preliminary forging



Schritt 3: Das Designschmieden  
Step 3: The design forging



Schritt 4: Das Lochen  
Step 4: The perforation



Schritt 5: Das Fließdrücken  
Step 5: The flow-forming



Schritt 6: Das Fertigbearbeiten  
Step 6: The finishing



## Geschmiedet, nicht gegossen

Geschmiedete Aluminiumräder aus dem Hause OTTO FUCHS überzeugen nicht nur durch sichtbare Schönheit, sondern ebenso durch unsichtbare Sicherheit.

Die überlegenden Eigenschaften geschmiedeter Räder im Vergleich zu gegossenen Rädern haben ihren Ursprung in dem eingesetzten Werkstoff.

Der OTTO FUCHS Schmiedewerkstoff, eine Knetlegierung mit mindestens 95% Aluminiumanteil, ist mit seiner Kombination aus Festigkeit und Zähigkeit jedem Gusswerkstoff überlegen. Das ermöglicht zusammen mit den von uns eingesetzten Simulations- und Fertigungstechniken geringere Wandstärken und damit eine deutliche Gewichtseinsparung im Vergleich zu Gussrädern. Nicht zuletzt: In extremen Situationen bieten die geschmiedeten Aluminiumräder höhere Sicherheitsreserven als gegossene Räder.

Ein weiterer Vorteil des Schmiedewerkstoffes ist seine Polierbarkeit: das dichte Metallgefüge und der geringe Siliziumgehalt sind nicht nur die Ursache für die hohe Festigkeit und Zähigkeit, sondern erlauben auch eine Hochglanzpolitur der Oberfläche. Mit ihrem einzigartigen Glanz setzen Schmiederräder auch hier den Maßstab!

So entstehen aus einem leistungsfähigen Schmiedewerkstoff, hochentwickelter Berechnungs- und Simulationstechnik, modernsten Fertigungsverfahren und jahrzehntelanger Erfahrung und Handwerkskunst exklusive Meisterwerke der Schmiedetechnik. Dabei unterstützen Schmiederräder durch ihr geringes Gewicht wirksam die Ziele des Automobilherstellers zur Gewichts- und damit Emissionsreduzierung. Durch ihr attraktives Design und die exklusive Oberflächenanmutung leisten sie einen wesentlichen Beitrag für die Attraktivität des Gesamtfahrzeuges.

## Forged, not cast

*Forged aluminium wheels - made by OTTO FUCHS - combine visible beauty and invisible safety.*

*The superior properties of forged alloy wheels as compared to cast ones result from the applied material.*

*The OTTO FUCHS forging material, a forging alloy with at least 95% aluminium, is far superior to any cast material with respect to strength and ductility. Reduced wall-thickness and weight reduction are the result of the combination of best materials and most modern manufacturing and simulation techniques. Not least: In extreme driving situations the forged aluminium wheels offer greater safety margins than cast wheels.*

*Another important advantage of forged alloys is the feasibility of polishing: the dense microstructure without porosity and the low silicon content are not only responsible for the superior mechanical properties but also allow for high gloss polish of the wheel surface. Also in this regard forged wheels are setting the standards!*

*From a high performance material in combination with highly developed calculation- and simulation software, modern manufacturing technology and decades of experience together with high graded craftsmanship, result exclusive masterpieces of forging technology.*

*By their low weight forged wheels effectively support the car manufacturer targets of reduction of weight, energy consumption and carbon emission. Their sophisticated styling as well as the exclusive surface appearance considerably contributes to the desirability of the whole vehicle.*

## Die Oberfläche

Zahlreiche optische und technische Besonderheiten zeichnen unsere Fuchsfelgen aus. Die Perfektion steckt in der Oberfläche: Der Fertigbearbeitung, das heißt drehen, bohren und entgraten, schließt sich der Polierprozess an. Ihre typische und unnachahmliche Oberflächenanmutung erhält das Rad erst durch die Anodisation. Hierbei wird die polierte Oberfläche des Aluminiums in eine seidenglänzende und korrosionsbeständige Oberfläche verwandelt. Nach erneuten, mehrstufigen Reinigungs- und Vorbehandlungsprozessen wird die Fertigung der Fuchsfelge dann durch eine Handlackierung mit dem charakteristischen, matt glänzendem Schwarzlack abgeschlossen.

Nach nunmehr mehr als 50 einzelnen Arbeitsschritten ist aus einem unförmigen Aluminiumklotz eine unverwechselbare, geschmiedete Fuchsfelge geworden - bereit, ihren Besitzer über Jahrzehnte auf den Straßen der Welt zu begleiten.

Gerne unterstützen wir auch die Individualität der Fuchsfelge. Da wir Einzel-Farbwünsche nicht erfüllen können, bieten wir die Fuchsfelgen in 17", 18" und 19" auch in der Oberflächenvariante „natur“ an. Die Räder können so bei einer Fremdfirma nach individuellen Wünsche lackiert werden. Die Eloxalschicht eignet sich perfekt für die Lackierung und benötigt, außer einer sorgfältigen Entfettung, keine weitere Vor- oder Nachbehandlung.

### Die Oberflächenvarianten:

#### **Stern „schwarz“**

poliertes, seidenglänzend anodisiertes Felgenbett, Felgenstern von Hand schwarz matt lackiert

#### **Stern „silber“**

poliertes, seidenglänzend anodisiertes Felgenbett und Felgenstern; Teilbereiche von Hand schwarz matt lackiert

#### **Rad „natur“**

poliertes, seidenglänzend anodisiertes Rad (Felgenbett und Felgenstern)

## The Surface

*Our Fuchs wheels are characterised by numerous optical and technical special features. The perfection lies in the surface finish. The finishing, e.g. turning, drilling and deburring is followed by the polishing process. The Fuchsfelge achieves its typical and inimitable surface appearance through the anodizing. The polished surface of the Aluminium will be transformed into a silk-gloss and corrosion resistance surface. After further multi-stage cleaning and pre-treatment steps, the wheel gets its characteristic finishing: the hand-painted black matt lacquer.*

*About more than 50 individual work steps later: It starts with a shapeless aluminium block and all ends up with the „birth“ of an unmistakable, forged Fuchsfelge - ready to accompany its driver for decades.*

*Individuality for your Fuchsfelge. We have no possibility to realise individual colour preferences for the Fuchs wheels. Therefore we offer the surface variant „natur“. The anodised layer of the 17", 18" and 19" Fuchs wheels could easily be painted in your desired colour by your trusted external company. There is no need for any additional pre- or post-treatment except a careful degrease.*

### The surface:

#### **Spokes „black“**

*polished, silk-gloss anodised outboard rim; disc base and rim star hand-painted in matt black*

#### **Spokes „silver“**

*polished, silk-gloss anodised outboard rim and rim star; disc base hand-painted in matt black*

#### **Wheel „nature“**

*polished, silk-gloss anodised wheel (outboard rim, disc base and rim star)*





Eloxal - die ehrlichste aller Oberflächen. Auch heute noch ist die Fuchsfelge in der Lage mit dieser Oberflächenvariante den aktuellen Anforderungen gerecht zu werden. Eine Oberfläche mit Vergangenheit und Zukunft.

*Anodised - the most honest one. Even today the Fuchsfelge with this surface finish meets the current requirements. A surface with a legendary past and a promising future.*

## Der Verwendungsbereich | Application Areas

Alle Fuchsfelgen sind durch den TÜV geprüft und durch das deutsche Kraftfahrtbundesamt (KBA) freigegeben. Mit der passenden Rad-/Reifenkombination kann die Fahrt losgehen.

All Fuchs wheels are TÜV approved and are released by the German Transport Authority (KBA). With the matching wheel/tyre combination your trip with the Fuchs wheels could start.

Baureihe Type	Achse Axle	max. Radlast max. wheel load	17"			18"		19"	
			7Jx17, ET55	8J x 17, ET52	9J x 17, ET55	8J x 18, ET52	10J x 18, ET65	8½J x 19, ET56	11J x 19, ET51
			Reifengröße tyre size	Reifengröße tyre size	Reifengröße tyre size	Reifengröße tyre size	Reifengröße tyre size	Reifengröße tyre size	Reifengröße tyre size
964	VA   front	390 kg	205/50ZR17			*		*	
	HA   rear	550 kg		255/40ZR17	255/40ZR17		*		*
964 Turbo	VA   front	370 kg	205/50ZR17			225/40ZR18		*	
	HA   rear	575 kg		225/45ZR17	255/40ZR17		265/35ZR18		*
993	VA   front	380 kg	205/50ZR17 M+S			225/40ZR18		*	
	HA   rear	540 kg		*	255/40ZR17		265/35ZR18		*
993 Turbo	VA   front	380 kg	205/50ZR17 M+S			225/40ZR18		*	
	HA   rear	575 kg		*	255/40ZR17		285/30ZR18		*
986	VA   front	413 kg	205/50ZR17 M+S			225/40ZR18		*	
	HA   rear	625 kg		-	255/40ZR17		265/35ZR18		*
996	VA   front	413 kg	205/50ZR17			225/40ZR18		*	
	HA   rear	625 kg		*	255/40ZR17		265/35ZR18 oder 285/30ZR18		*
996 Turbo	VA   front	413 kg	*			225/40ZR18		*	
	HA   rear	625 kg		*	*		265/40ZR18 oder 285/30ZR18		*
987	VA   front	385 kg	205/55ZR17			235/40ZR18 <sup>2</sup>		235/35ZR19 <sup>4</sup>	
	HA   rear	470 kg		235/50ZR17 <sup>1</sup>	*		265/40ZR18 <sup>3</sup>		295/30ZR19 <sup>4</sup>
997	VA   front	413 kg	*			235/40ZR18 <sup>5</sup>		235/35ZR19	
	HA   rear	610 kg		*	*		295/35ZR18 <sup>6</sup>		305/30ZR19
997 Turbo	VA   front	413 kg	*			*		235/35ZR19	
	HA   rear	625 kg		*	*		*		305/30ZR19
981	VA   front		*	*	*	235/45ZR18		235/40ZR19	
	HA   rear		*	*	*		265/45ZR18		285/35ZR19
991	VA   front		*	*	*	*	*	235/40ZR19	
	HA   rear		*	*	*	*	*		285/35ZR19

### ECE-R124

Fuchsfelgen, die gemäß der ECE R124 Regelung vom KBA freigegeben und mit den in den Fahrzeugpapieren eingetragenen Reifendimensionen sowie der original Radschrauben auf dem Fahrzeug montiert sind, müssen nicht in die Fahrzeugpapiere eingetragen werden.

The Fuchs wheels do not need to be registered in the car documents provided the tyre dimensions are same as listed in the car documents and the original bolts are used.

### §§ 21, 19.3 StVZO

Wird von dem in der Genehmigung genannten Verwendungsbereich abgewichen, so ist eine **Einzelabnahme** gemäß §§ 21 und 19.3 StVZO erforderlich.

In case the application area differs from the authorization in Germany a **special approval** following §§ 21 and 19.3 is required.

Eine Übersicht unserer Vertriebspartner sowie alle aktuellen Verwendungsbereiche und Mustergutachten finden Sie online unter [www.fuchsfelge.com](http://www.fuchsfelge.com).

An overview of our sales partners as well as the current application areas and model expertises for download are to be found online at [www.fuchsfelge.com](http://www.fuchsfelge.com).

\* Radgrößen wurden von Porsche nie original verbaut. / Wheel sizes have not been used originally by Porsche.

<sup>1</sup> Original Porsche-Radgröße / Original Porsche wheel size: 8J x 17, ET40

<sup>2</sup> Original Porsche-Radgröße / Original Porsche wheel size: 8J x 18, ET57

<sup>3</sup> Original Porsche-Radgröße / Original Porsche wheel size: 9J x 18, ET43

<sup>4</sup> mit 13mm auf der Hinterachsel/with 13 mm space on the rear;

Reifenempfehlung/tyre recommendation: VA/front 235/35ZR19 Michelin Sport PS2N2, HA/rear 295/30ZR19 Michelin Sport PS2N2

<sup>5</sup> Original Porsche-Radgröße / Original Porsche wheel size: 8J x 18, ET57

<sup>6</sup> Original Porsche-Radgröße / Original Porsche wheel size: 11J x 18, ET51

## Pflegehinweise

Freude an der Fuchsfelge - ein Leben lang.

Die Fuchsfelgen sind - unabhängig von der Oberflächenart - vollflächig eloxiert, das heißt Dickschicht anodisiert. Der seidengänzende anodisierte Bereich ist nicht durch eine zusätzliche Klarlackschicht geschützt. Durch den von OTTO FUCHS eingesetzten Aluminium-Schmiedewerkstoff ist dieses nicht notwendig. Damit Ihre Fuchsfelgen ihre Schönheit bewahren, geben wir folgende Pflegehinweise:

- Zur Reinigung sollten Sie warmes Wasser verwenden, versetzt mit handelsüblichem Spülmittel, alternativ empfehlen wir unseren Fuchsfelgen-Reiniger\*.
- Zur Reinigung der Räder sollten keine scharfen chemischen Mittel, wie sie in zahlreichen Felgenreinigern enthalten sind, verwendet werden. Sie könnten die schützende, natürliche Oberfläche des Rades zerstören.
- Bitte beachten Sie immer die Gebrauchsanweisung bei speziellen Felgenreinigern.
- Der Reiniger sollte mit einem sauberen Tuch oder weichen Schwamm auf der abgekühlten Radfläche aufgetragen werden.
- Es dürfen auf keinen Fall Scheuerlappen, Stahlwolle, Scheuermittel oder ähnliches zur Reinigung verwendet werden.
- Die Felgen sollten auch auf der Rückseite von Schmutz, Salz und Bremsstaub befreit werden, nicht nur auf der Sichtseite.
- Anschließend die Räder mit viel klarem Wasser abwaschen.
- Bei der Reinigung in Waschanlagen sollte beachtet werden, dass das Rad nur mit weichen Lappen und Textilien in Berührung kommt.

### Weitere Hinweise

- Generell gilt, dass kein Hochdruckreiniger zum Säubern der Räder verwendet werden sollte.
- Im Winter sollten die Räder etwa 1x in der Woche gesäubert werden im Sommer etwa 1x im Monat.
- Eine nachträgliche Bearbeitung der Räder ist in jeder Hinsicht nicht zulässig. Ein solches Rad entspricht anschließend nicht mehr dem geprüften Originalzustand, der vom TÜV abgenommen und vom KBA freigegeben wurde. Beim Montieren eines nachbehandelten Rades erlischt umgehend die Betriebserlaubnis.

\* Im Onlineshop erhältlich unter [www.otto-fuchs.com](http://www.otto-fuchs.com).

## Care and cleaning instructions

*Enjoy the Fuchsfelge - for a lifetime.*

*Independently from the surface the Fuchs wheels are fully anodised, that means thick-film anodised. The satin-finished anodisation is not protected by an additional layer of clear coat. Due to the Aluminium forging material there is no need for this protective lacquer. For a long lasting beauty of your Fuchsfelge we give the following care and cleaning instructions:*

- *Please use warm water for cleaning by using standard rinsing agent, alternatively Fuchsfelgen-Cleaner\*.*
- *Avoid the use of acidic or alkaline cleaning agents that can destroy the protecting, natural surface of the wheel.*
- *When using wheel cleaners, please read the instructions of the producer.*
- *The cleaner should be applied with a clean tissue or a soft sponge on the cooled wheel surface.*
- *Do not use any other equipment such as brushes, steel wool, abrasives or any other equipment for cleaning.*
- *The wheels should also be entirely cleaned from dust, salt or brake dust not only on the visible side.*
- *Please rinse the wheels with a lot of clear water after cleaning.*
- *While cleaning in the car wash please pay attention that the wheel only gets contact with soft brushes or textiles.*

### Further Information

- *In general it is important that no high pressure cleaning is used for the cleaning of wheels.*
- *During winter the wheels should be cleaned once per week in summer time approximate once per month.*
- *A later modification of the wheel is not allowed. The wheel would no longer be conform to the original condition which is approved by TÜV and released from KBA. If a later modified wheel is mounted the operating license will extinct immediately.*

\* Available in the online shop at [www.otto-fuchs.com](http://www.otto-fuchs.com).

Mehr Informationen rund um die Fuchsfelge und eine Übersicht unserer Vertriebspartner finden Sie online unter [www.fuchsfelge.com/Vertriebspartner](http://www.fuchsfelge.com/Vertriebspartner).

*For more information about the Fuchsfelge and to find our official sales partner in your area, visit us at [www.fuchsfelge.com/salespartner](http://www.fuchsfelge.com/salespartner).*

**OTTO FUCHS KG**

Derschlagler Straße 26  
58540 Meinerzhagen  
Germany  
Fuchsfelgen-Hotline +49 2354 73-317  
[fuchsfelge@otto-fuchs.com](mailto:fuchsfelge@otto-fuchs.com) | [www.fuchsfelge.com](http://www.fuchsfelge.com)



Für evtl. Fehler bei techn. Angaben übernehmen wir keine Gewähr. Irrtümer vorbehalten.  
We do not accept liability for any poss. mistakes in the technical specifications. Errors excepted.